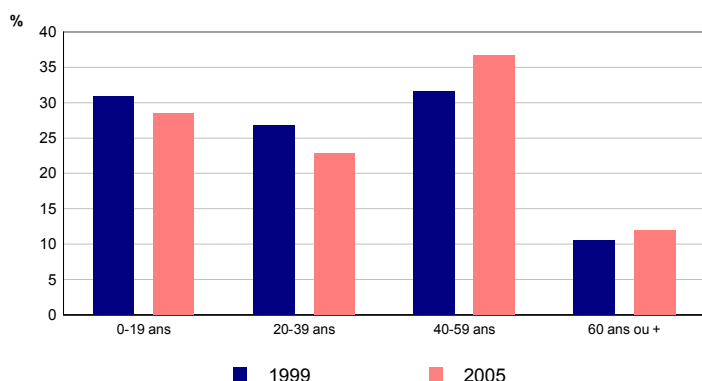


**Population**

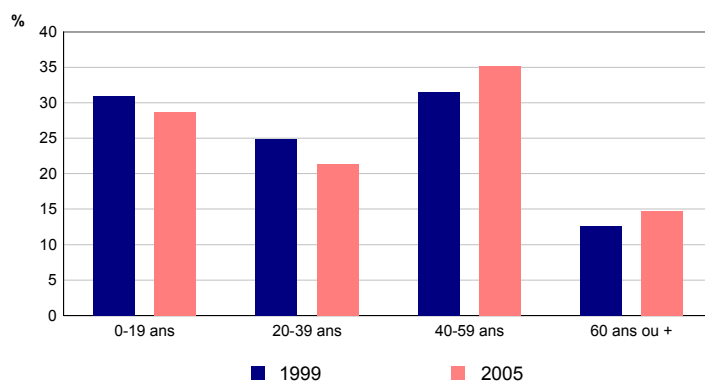
	2005	1999
<b>Population</b>	<b>1 501</b>	<b>1 426</b>
Part des hommes (%)	48,6	49,6
Part des femmes (%)	51,4	50,4

Depuis 1999, la population a augmenté de 75 habitants, soit une progression de 5,3%.

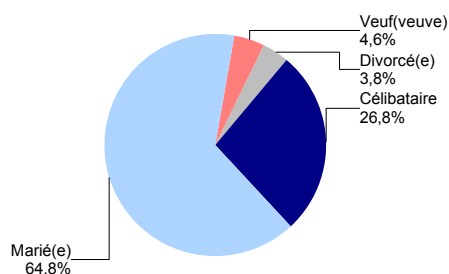
Sources : Insee, Enquête annuelle de recensement 2005  
 RP99 - Exploitations principales

**Répartition des hommes selon l'âge**


Sources : Insee, Enquête annuelle de recensement 2005  
 RP99 - Exploitations principales

**Répartition des femmes selon l'âge**


Sources : Insee, Enquête annuelle de recensement 2005  
 RP99 - Exploitations principales

**Etat matrimonial en 2005 des 15 ans ou plus**


Source : Insee, Enquête annuelle de recensement 2005  
 Exploitation principale

**Lieu de résidence 5 ans auparavant**

	2005
<b>Personnes de 5 ans ou plus habitant 5 ans auparavant :</b>	<b>1 413</b>
la même région (%)	97,2
la même commune (%)	83,7
le même logement (%)	81,5
une autre région ou à l'étranger (%)	2,8

Source : Insee, Enquête annuelle de recensement 2005  
 Exploitation principale

**Type d'activité**

	2005	1999
<b>Population</b>	<b>1 501</b>	<b>1 426</b>
Actifs	804	730
Actifs occupés (%)	51,3	49,8
Chômeurs (%)	2,3	1,4
Inactifs	697	696
Retraités ou pré-retraités (%)	13,5	10,2
Elèves, étudiants, stagiaires non rémunérés (%)	9,7	11,2
Autres inactifs (%)	23,2	27,5

Sources : Insee, Enquête annuelle de recensement 2005  
 RP99 - Exploitations principales

**Population active**

	2005	1999
<b>Population active (15-64 ans)</b>	<b>802</b>	<b>727</b>
Population active occupée	768	707
Chômeurs	34	20
Taux d'activité (%)	76,9	72,6
Taux de chômage (%)	4,2	2,8

Sources : Insee, Enquête annuelle de recensement 2005  
 RP99 - Exploitations principales

**Composition des ménages**

	2005	1999
<b>Nombre de ménages</b>	<b>532</b>	<b>462</b>
Part des ménages d'une personne (%)	13,5	11,0
Part des ménages dont la personne de référence est active (%)	74,6	77,5
Nombre moyen de personnes par ménage	2,8	3,1

Depuis 1999, la commune compte 70 ménages supplémentaires, soit une augmentation de 15,2%.

Sources : Insee, Enquête annuelle de recensement 2005 - RP99 - Exploitations principales

**Catégories de logements**

	2005	1999
<b>Ensemble des logements</b>	<b>545</b>	<b>478</b>
Résidences principales	532	462
Part dans l'ensemble des logements (%)	97,6	96,7
Résidences secondaires et logements occasionnels	2	1
Logements vacants	11	15

Sources : Insee, Enquête annuelle de recensement 2005  
RP99 - Exploitations principales

La commune compte 67 logements de plus qu'en 1999, ce qui représente une augmentation de 14,0%.

**Parc des résidences principales**

	2005	1999
<b>Ensemble des résidences principales</b>	<b>532</b>	<b>462</b>
dont		
- part des maisons (%)	84,8	85,5
- part des appartements (%)	15,2	14,1

Sources : Insee, Enquête annuelle de recensement 2005  
RP99 - Exploitations principales

**Caractéristiques des résidences principales**

	2005	1999
<b>Ensemble des résidences principales</b>	<b>532</b>	<b>462</b>
Part des propriétaires (%)	85,5	87,4
Part des locataires (%)	13,2	9,1
Part des résidences principales achevées avant 1949 (%)	11,1	13,9
Part des résidences principales achevées depuis 1999 (%)	14,8	///

Sources : Insee, Enquête annuelle de recensement 2005 - RP99 - Exploitations principales

**Ancienneté d'emménagement**

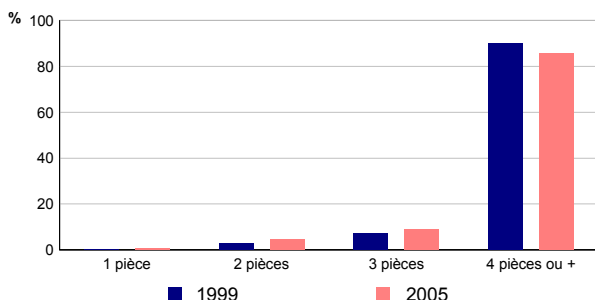
	2005
<b>Ancienneté d'emménagement dans la résidence principale :</b>	
- depuis moins de 5 ans (%)	17,3
- de 5 à 9 ans (%)	23,7
- 10 ans ou plus (%)	59,0
Ancienneté moyenne d'emménagement (années)	17

Source : Insee, Enquête annuelle de recensement 2005  
Exploitation principale

**Equipped des ménages**

	2005	1999
<b>Nombre de ménages</b>	<b>532</b>	<b>462</b>
Part des ménages occupant un logement équipé d'une installation sanitaire (%)	99,6	99,4
Part des ménages disposant au moins d'une voiture (%)	95,7	96,5

Sources : Insee, Enquête annuelle de recensement 2005 - RP99 - Exploitations principales

**Nombre de pièces des résidences principales**


Sources : Insee, Enquête annuelle de recensement 2005  
RP99 - Exploitations principales

**Nombre moyen de pièces**

	2005	1999
<b>Nombre moyen de pièces par résidence principale</b>	<b>5,2</b>	<b>5,3</b>
Nombre moyen de pièces par maison	5,5	5,5
Nombre moyen de pièces par appartement	3,3	3,8

Sources : Insee, Enquête annuelle de recensement 2005  
RP99 - Exploitations principales